

LEGENDA

ROSTLÝ TERÉN
UPRAVENÝ TERÉN

SO 1308

MĚŘITKO DÉLEK 1 :500
MĚŘITKO VÝŠEK 1 :100

HLOUBKA DNA POTRUBÍ

KÓTA DNA POTRUBÍ

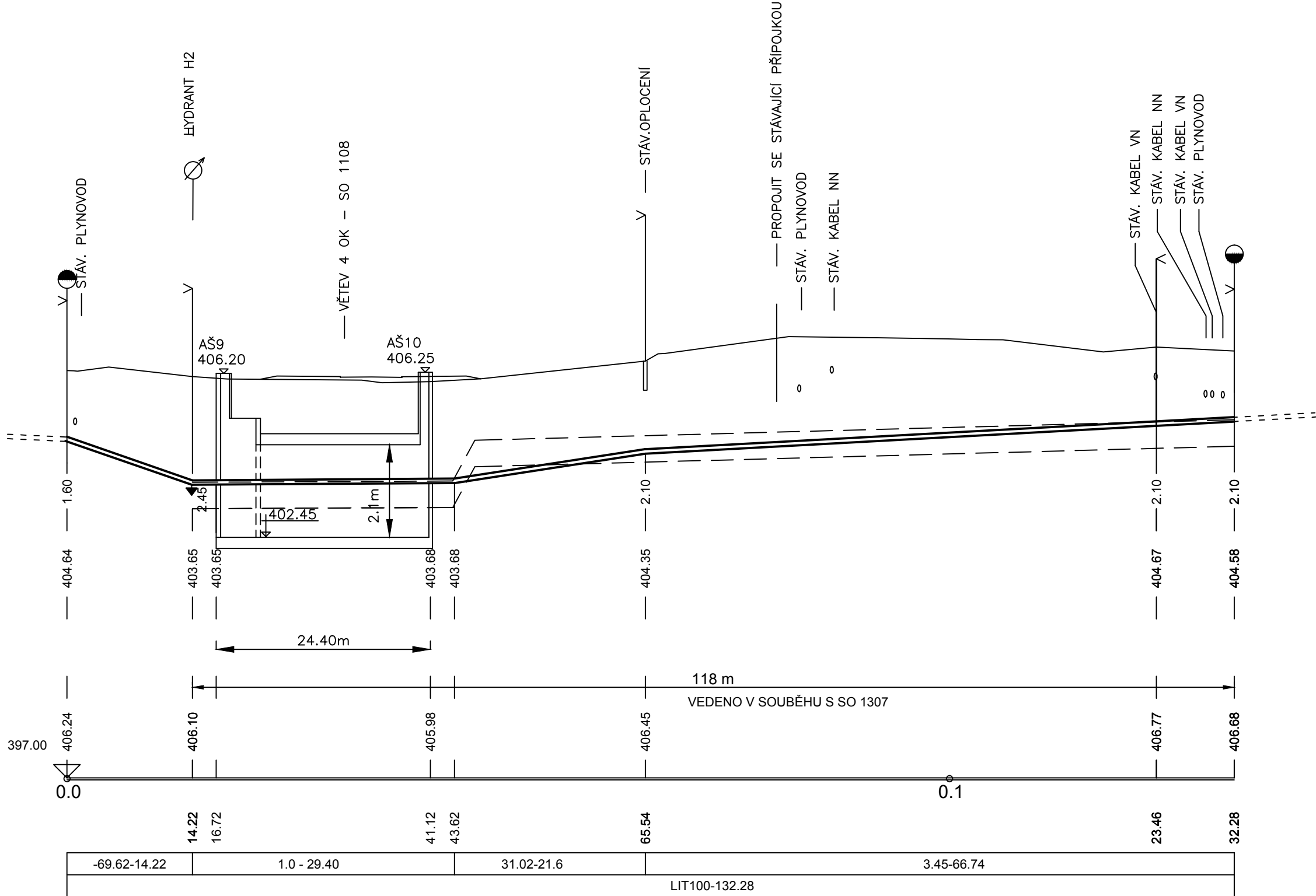
KÓTA UPRAVENÉHO TERÉNU

KÓTA ROSTLÉHO TERÉNU

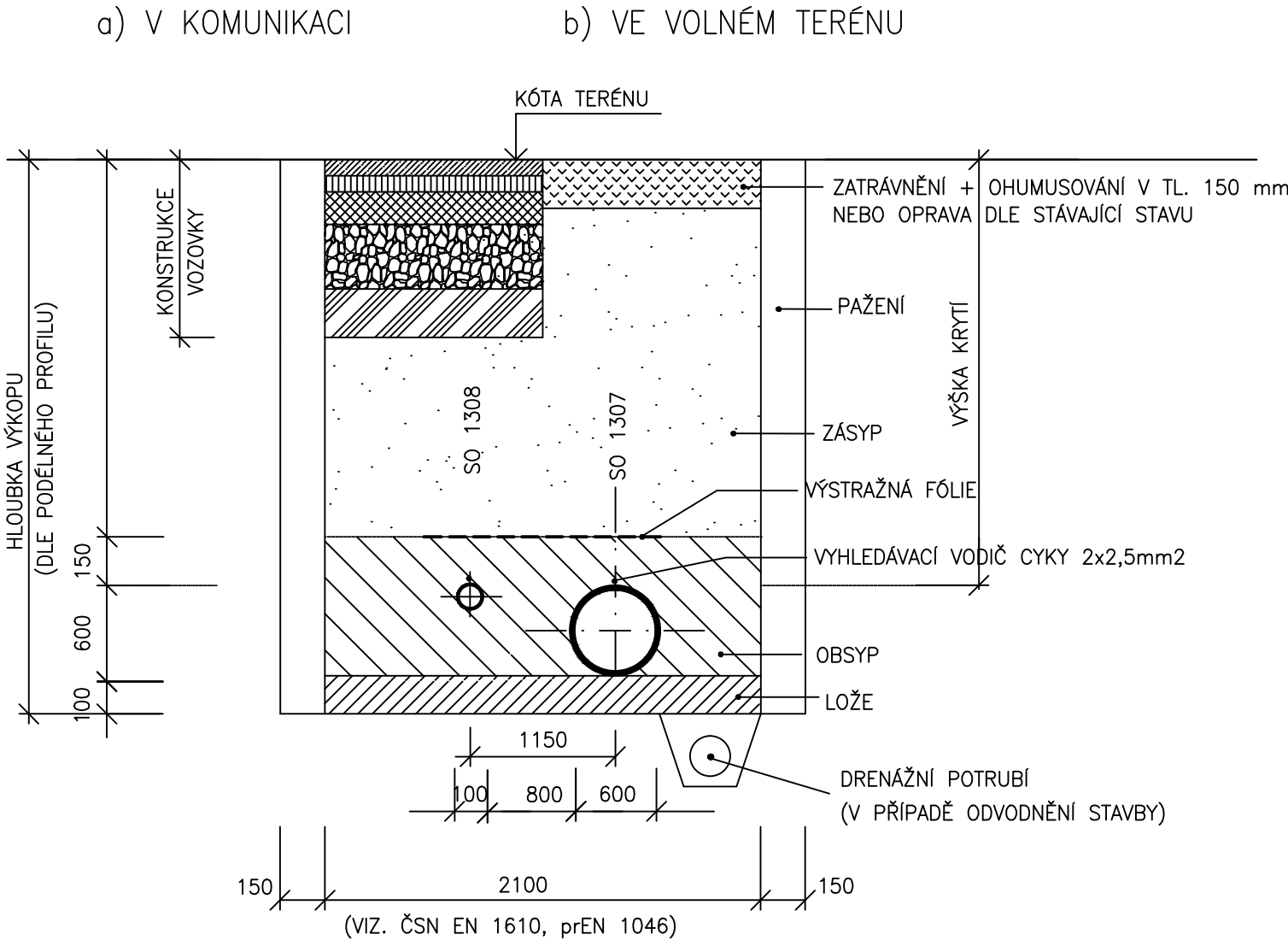
Srovn. rovina (m n.m.)

STANIČENÍ (KM)

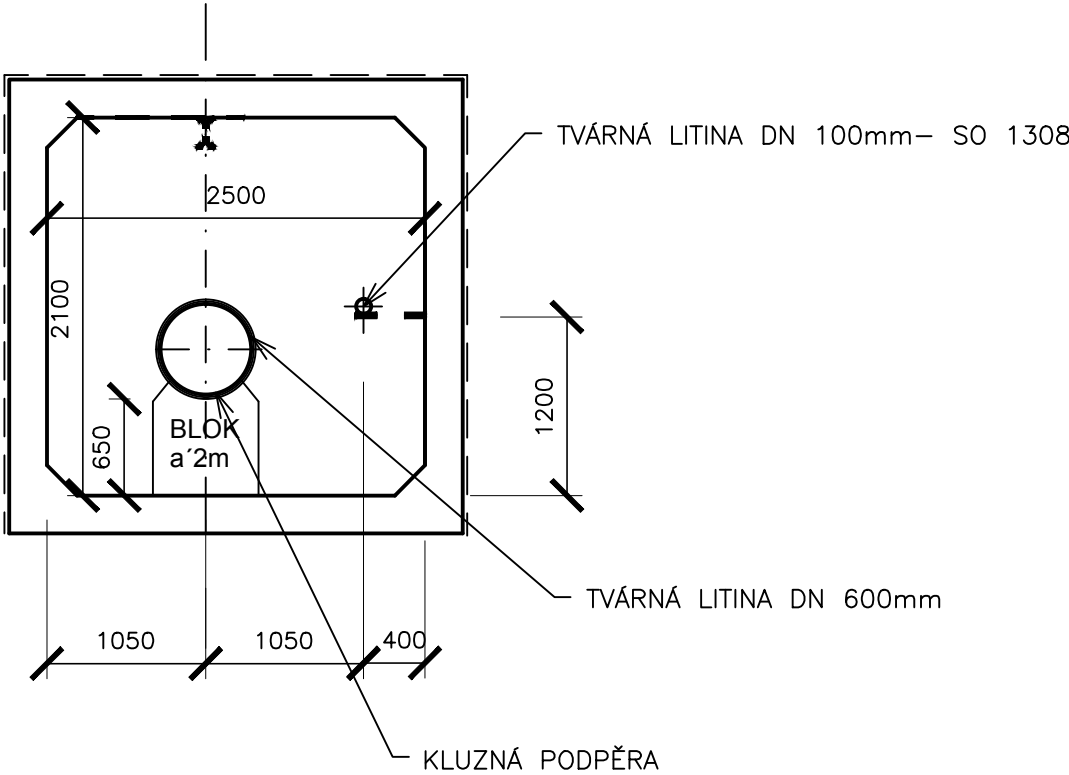
SKLON (o/oo) NA DÉLKU(m)
MATERIAL PROFIL(mm)-DÉLKA(m)



ULOŽENÍ POTRUBÍ



ŘEZ PRŮCHOZÍ CHRÁNIČKOU



ČÁST B
SO 1308

Souřadnicový systém S—JTSK, Výškový systém Bpv		
Hlavní inženýr projektu: Ing. Dominika URBANOVÁ Čís. zakázky: 18 240 2	Zhotovitel PD: SPRÁVCE SPOLEČNOSTI: Společnost PGP/VALBEK – MO Křimická PRAGOPROJEKT, a.s., K Ryšánce 1668/16, 147 54 Praha 4	SPOLEČNÍK SPOLEČNOSTI: Valbek Vaňurova 505/17, 460 01 Liberec

PRAGOPROJEKT, a.s., K Ryšánce 1668/16, 147 54 Praha 4, IČ: 45272387, www.pragoprojekt.cz, datová schránka: 4kifr54 Zpracovatelský útvar: Ateliér Praha I – K Ryšánce 1668/16, 147 54 Praha 4, Tel.: 226 066 111, E-mail: mailbox@pragoprojekt.cz			
Navrhl/vypracoval: Ing. Marcela DOLEŽALOVÁ podpis: <i>Marcela Doležalová</i>	Zodpovědný projektant: Ing. Marcela DOLEŽALOVÁ podpis: <i>Marcela Doležalová</i>	Ředitel ateliéru Praha I: Ing. Jan ZAPLETAL	Zhotovitel: PRAGOPROJEKT
Technická kontrola: Ing. Jiří ČERMÁK podpis: <i>Jiří Čermák</i>			

Kraj: PLZEŇSKÝ	Čís. zakázky: 18 240 2
Místo stavby: PLZEŇ	Čís. akce: 04 473
Objednatel: ODBOR INVESTIC MAGISTRÁTU MĚSTA PLZNĚ	Datum: 09.2018
Akce: MĚSTSKÝ OKRUH, ÚSEK KŘIMICKÁ (CHEBSKÁ) - KARLOVARSKÁ V PLZNI	Formát: 4A4
Objekt: PŘELOŽKA VODOVODU DN 100 NA KŘIŽOVATCE U HASIČŮ	Měřítko: 1:500/100
Příloha: PODÉLNÝ PROFIL	Stupeň: PDPS
	Souprava: 3